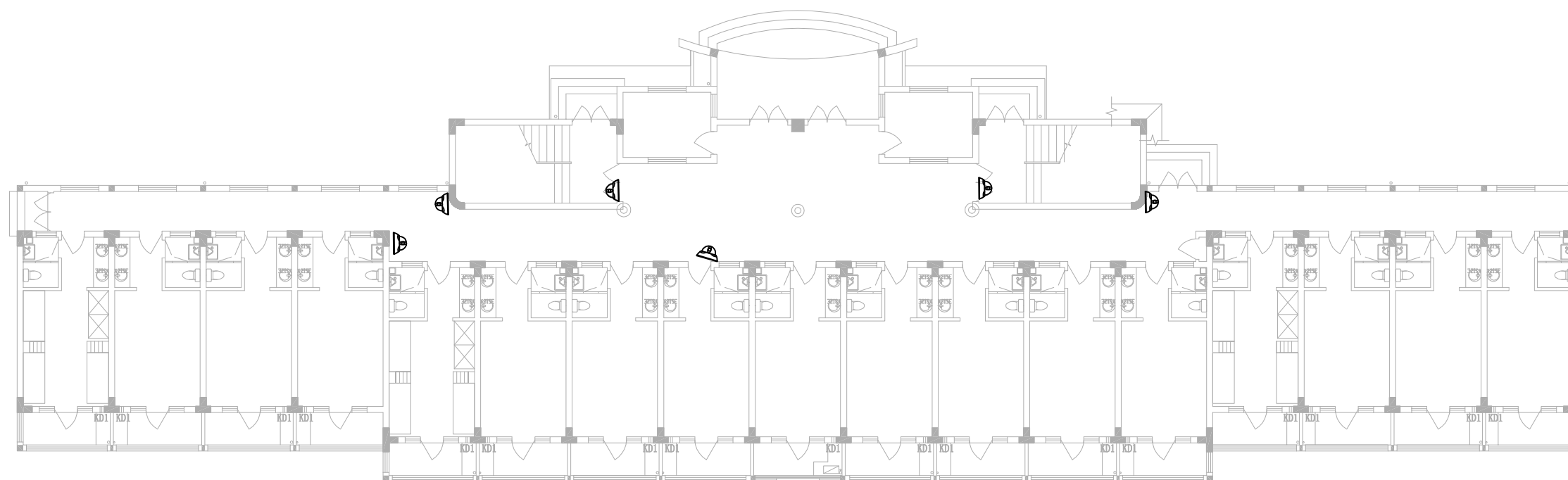


西园监控增补楼宇分布及数量统计

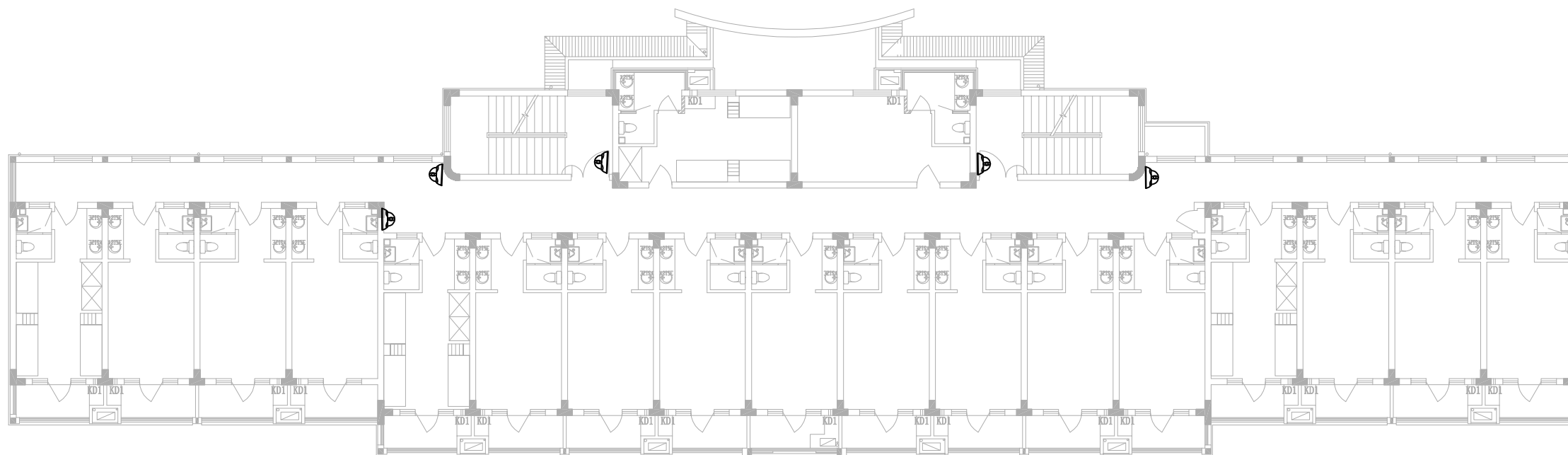
序号	状态	区域	计划总数量	可利旧数量	实际需求数量	备注
1	计划 建设	8栋宿舍楼	286	81	205	利旧为7、8、10号宿舍楼 装修后拆除保留
2		综合楼	61	33	28	利旧为机电学校留存
3		康复楼	36		36	
4		影像楼	54		54	
5		室外公共区域	34		34	
6		小计	471	114	357	



1#、4#、6#、9#一层平面图 1:100

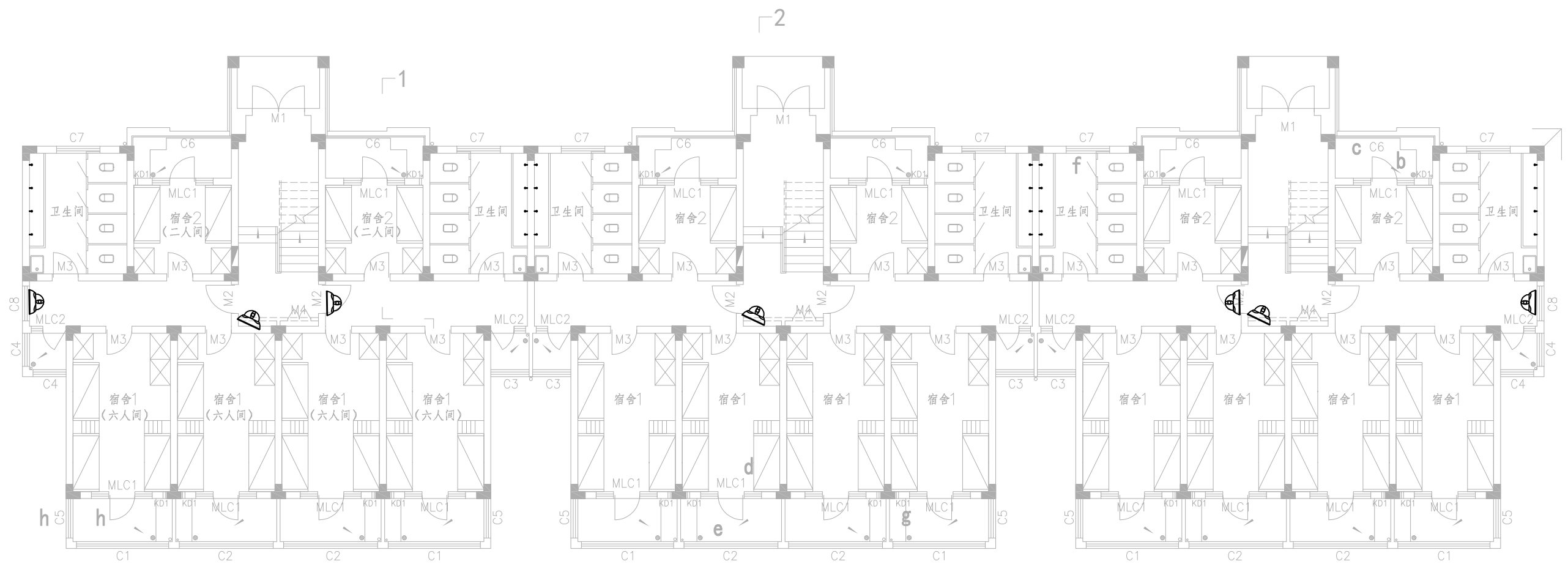
注：一层6台半球摄像机，二层至五层每层5台，三层洗衣间1台，合计27台。

1#、4#、6#、9#共计108台。



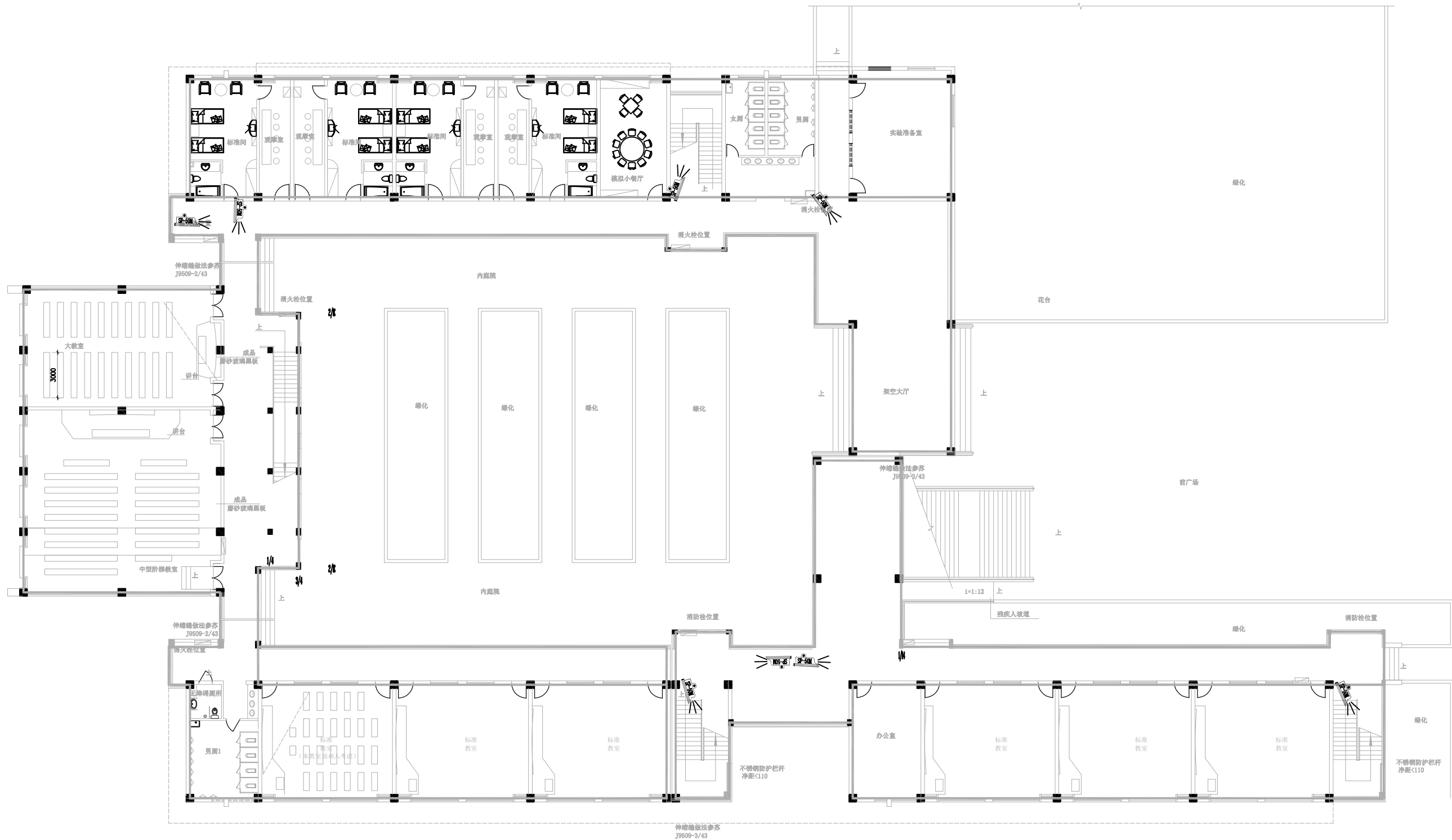
1#、4#、6#、9#二至五层平面图 1:100

注：一层6台半球摄像机，二层至五层每层5台，三层洗衣间1台，合计27台。
1#、4#、6#、9#共计108台。



5#、7#、8#、10#一至六层层平面图 1:100

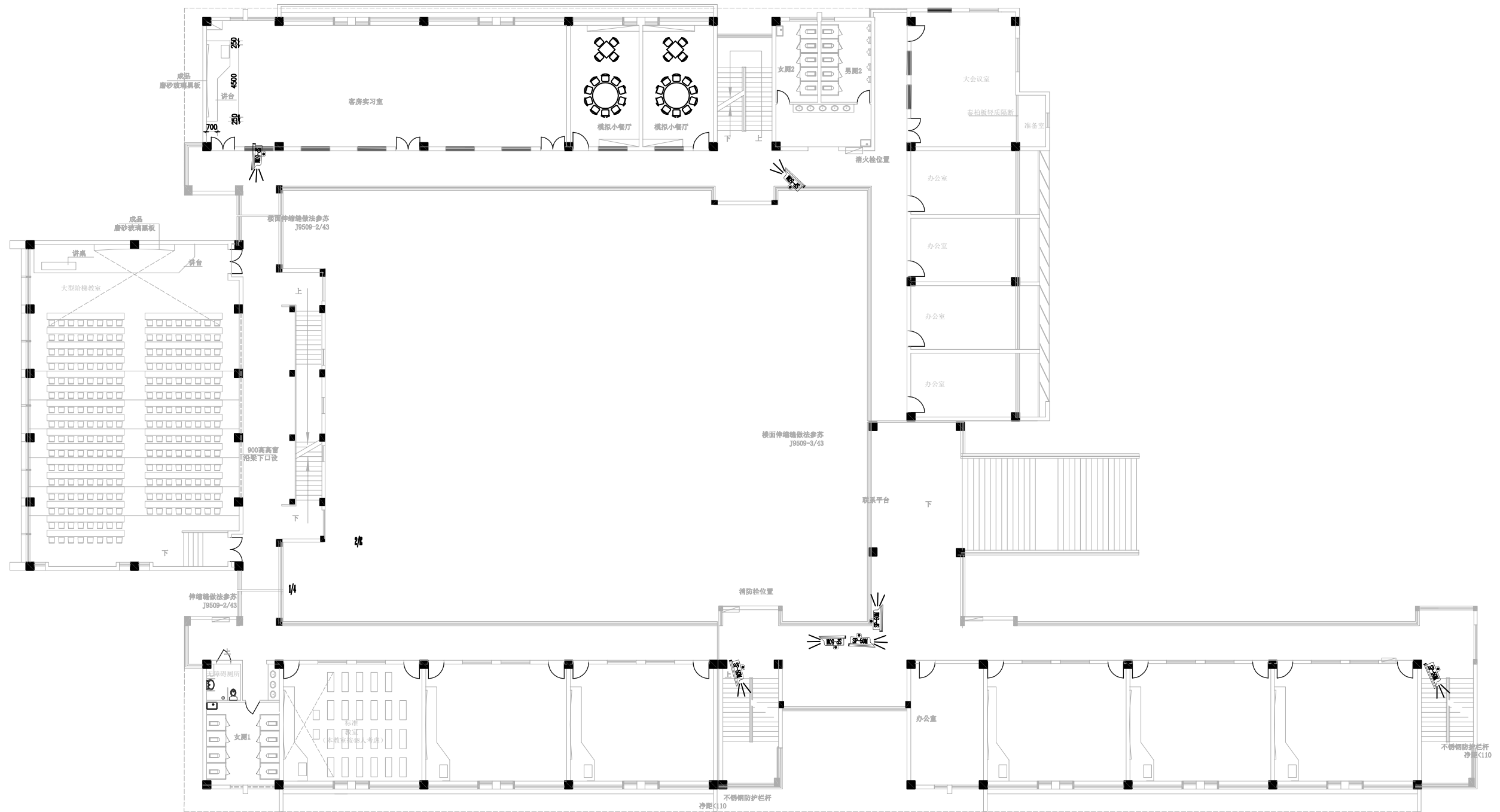
注： 每层7台半球摄像机，二层和四层洗衣间各安装1台，合计44台。
5#、7#、8#、10#共计176台。



N

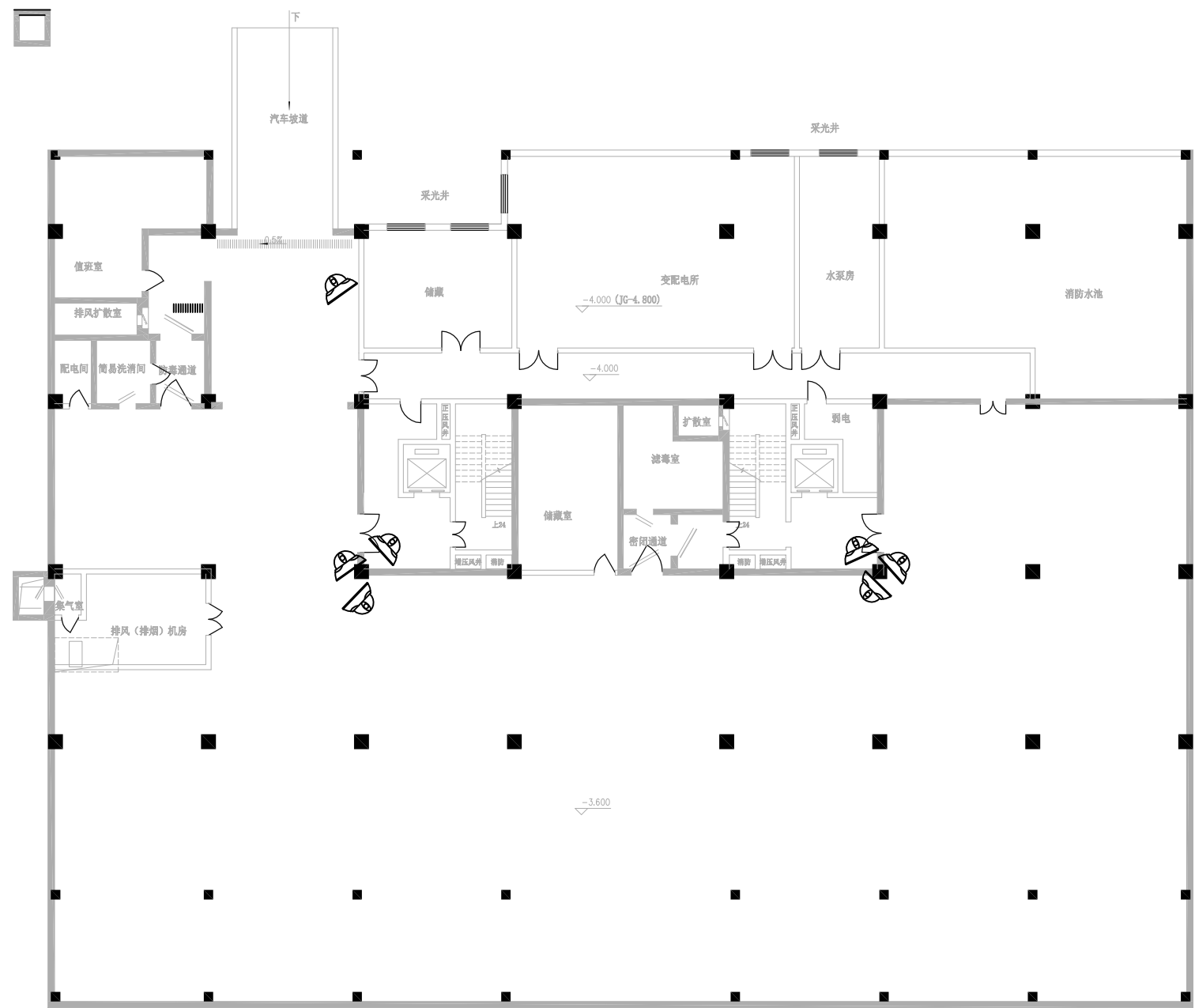
一层平面图 1:100

注：一层8台枪型摄像机，二至五层各7台摄像机，合计36台。



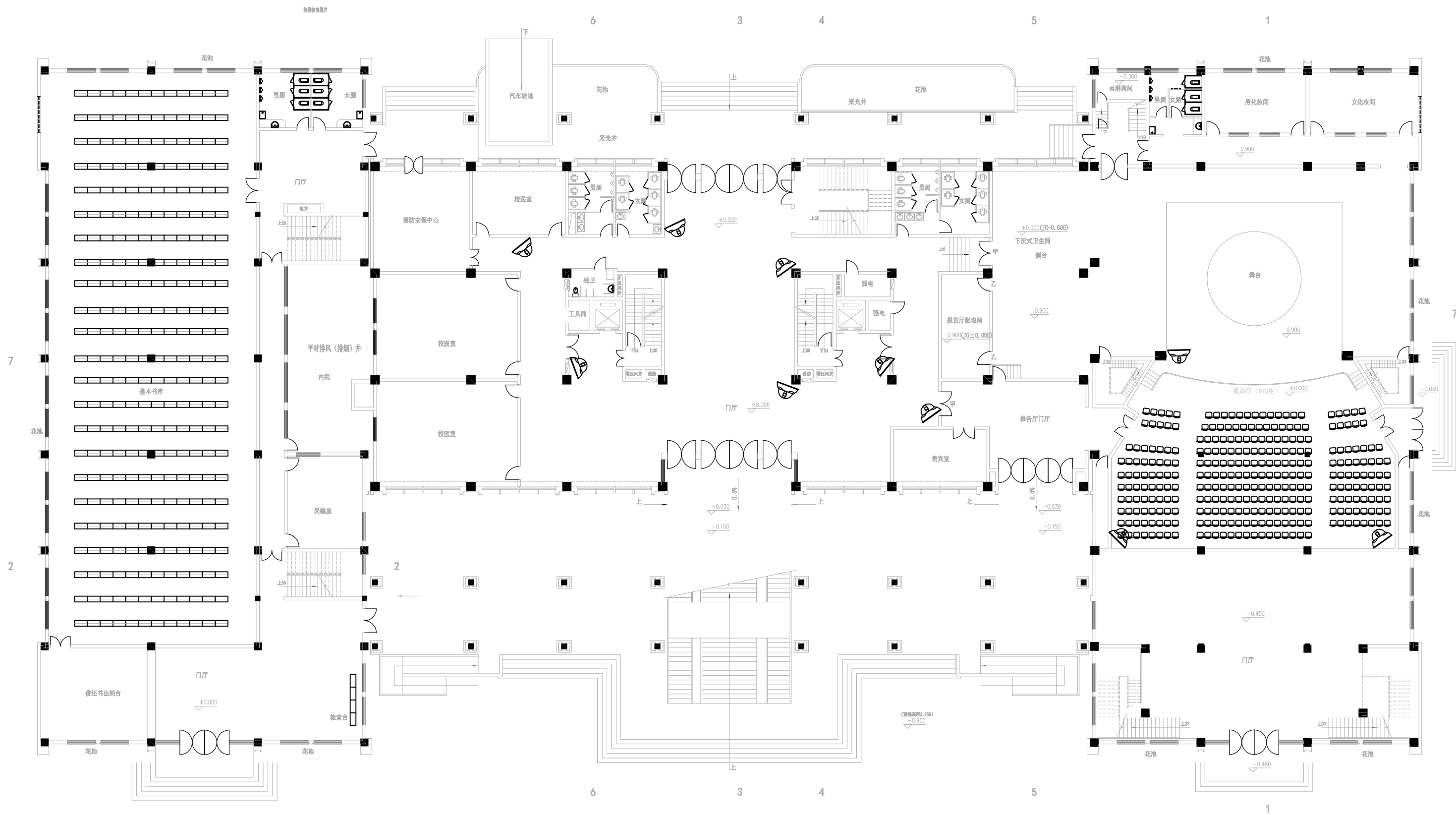
二至五层平面图 1:100

注：一层8台枪型摄像机，二至五层各7台摄像机，合计36台。



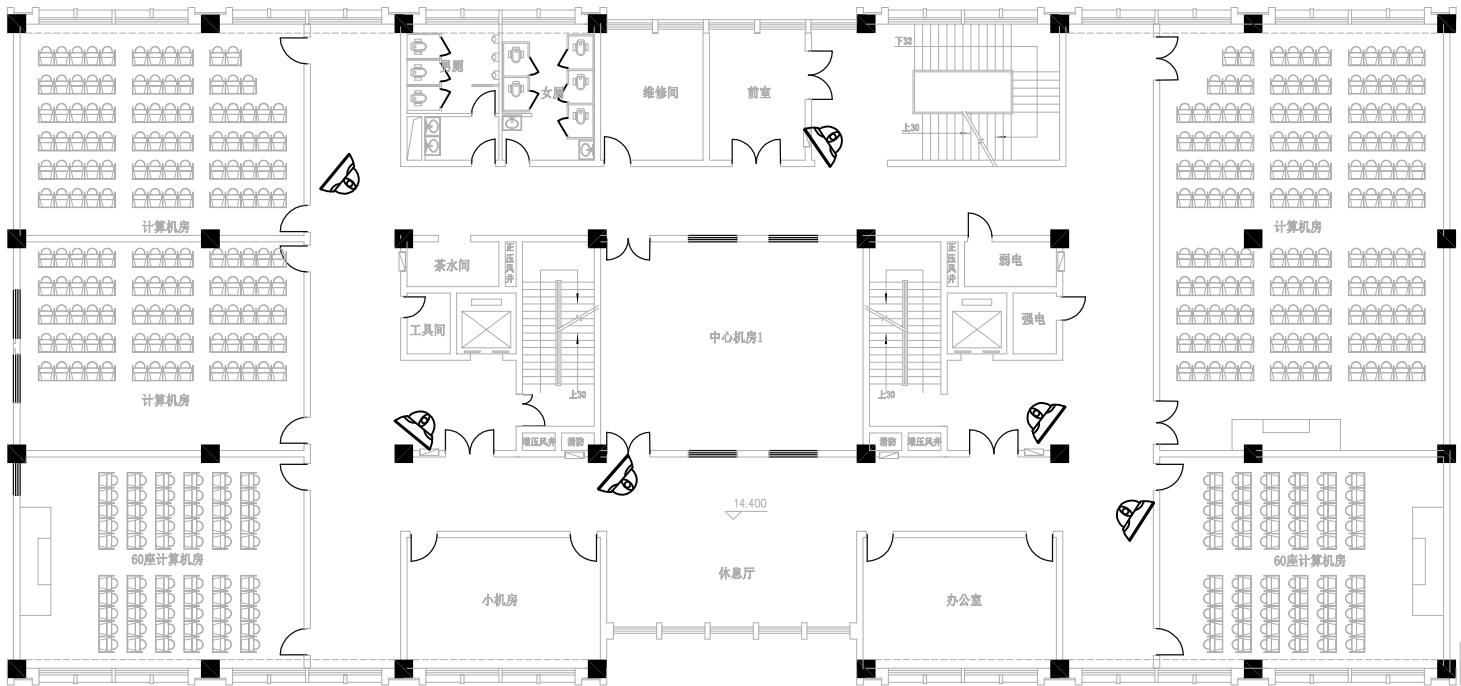
地下车库平时平面图 1:100

注：地下停车场新增半球摄像机2台，原有5台，合计7台。



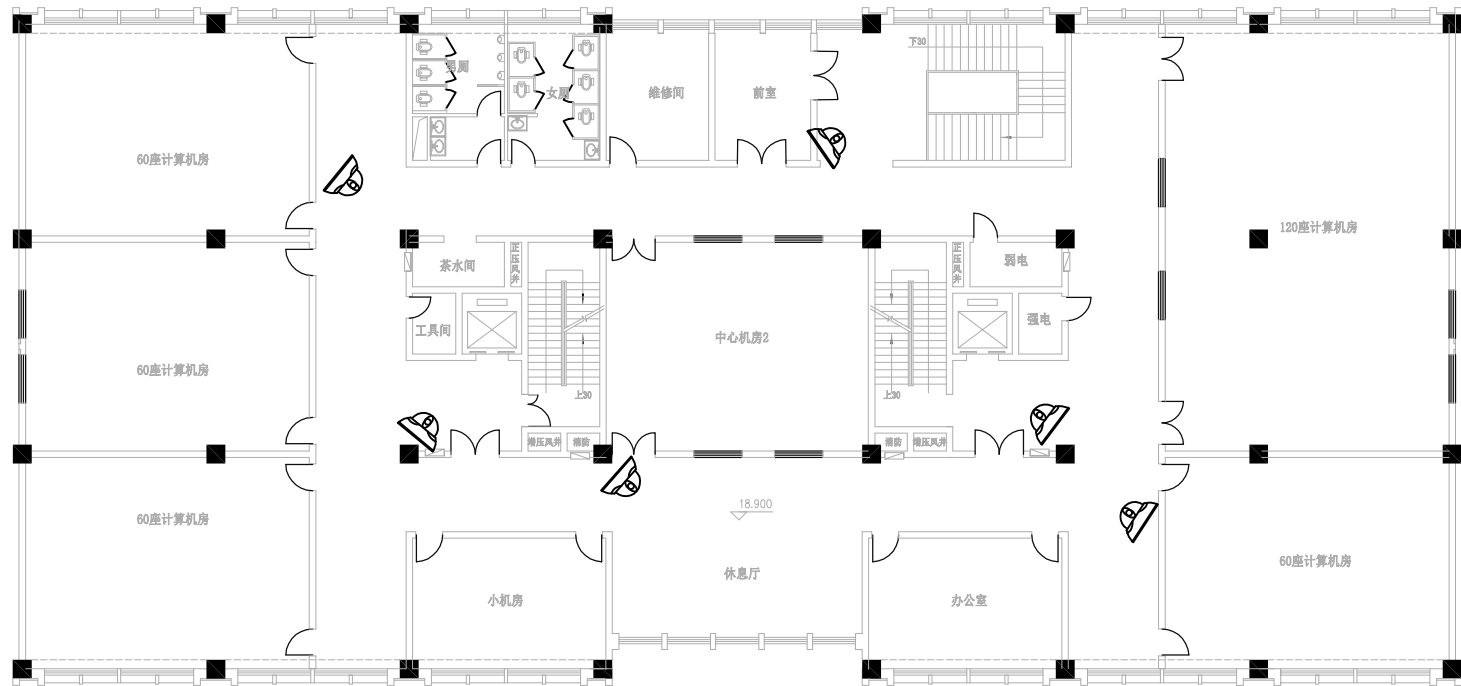
一层平面图 1:100

注：一层新增半球摄像机5台，原有5台，合计10台。



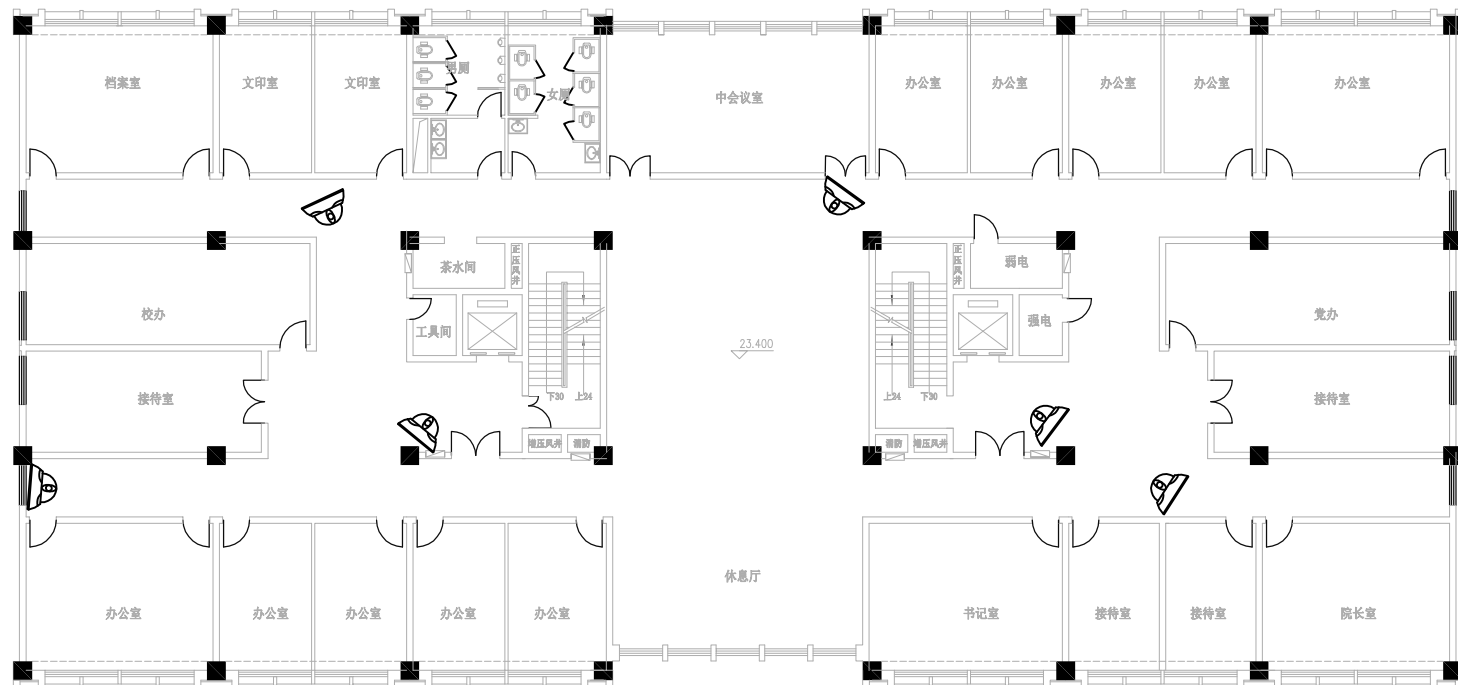
四层平面图 1:100

注：四层新增半球摄像机3台，原有3台，合计6台。



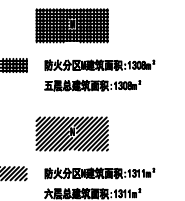
五层平面图 1:100

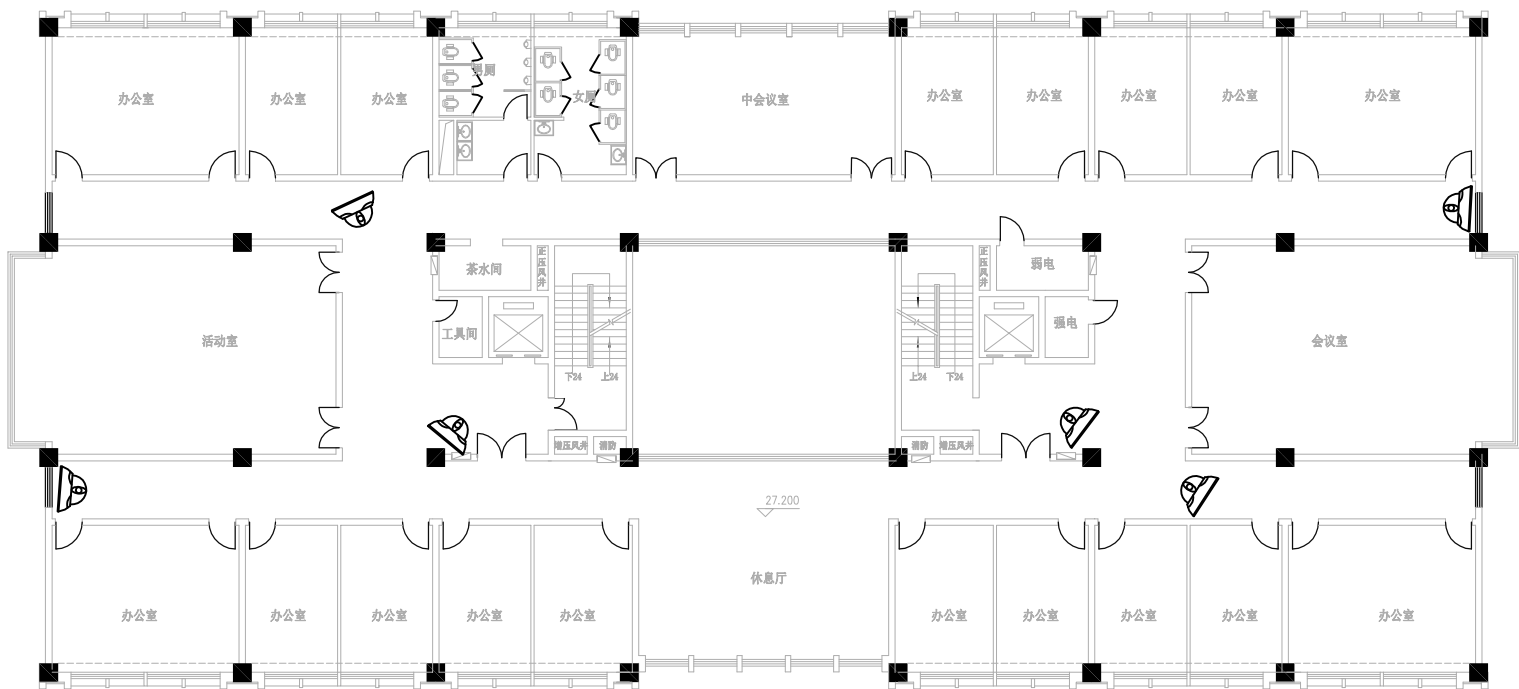
注：五层新增半球摄像机3台，原有3台，合计6台。



六层平面图 1:100

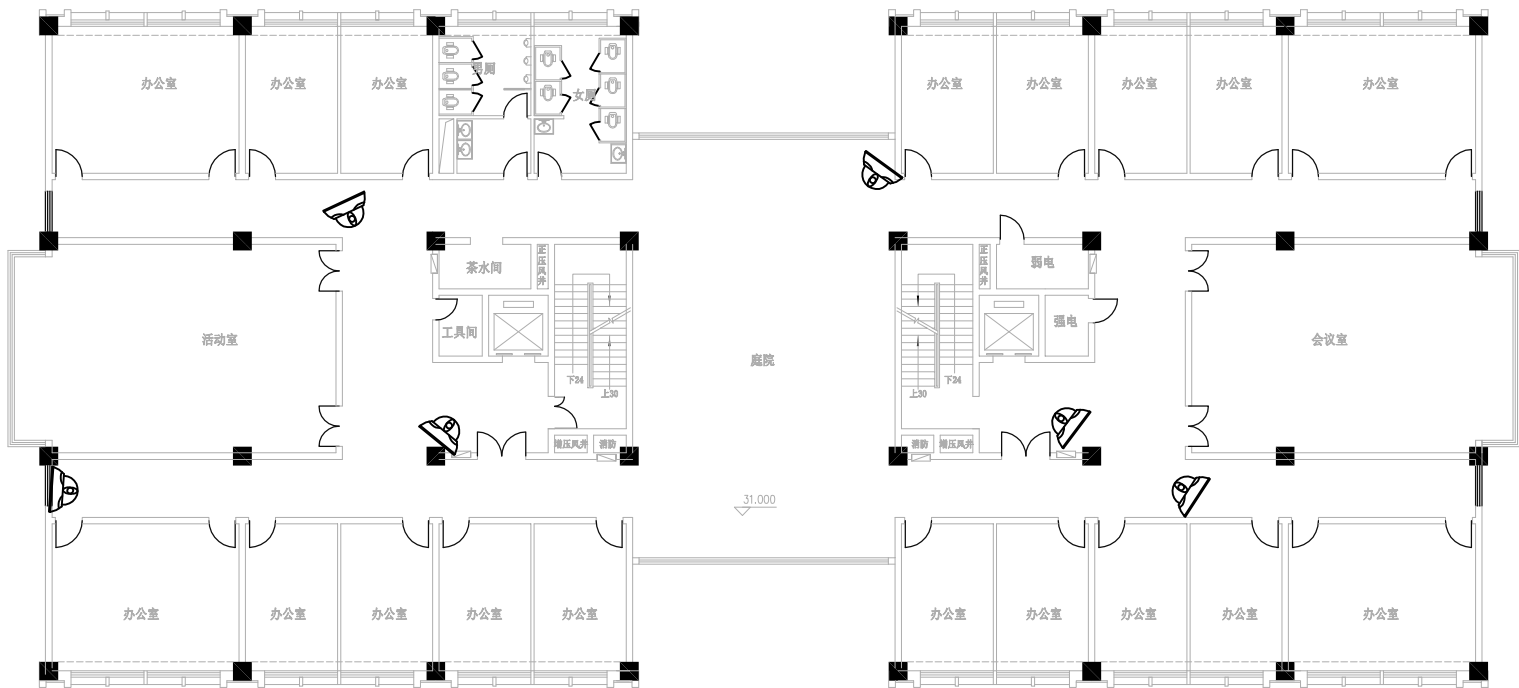
注：六层新增半球摄像机3台，原有3台，合计6台。





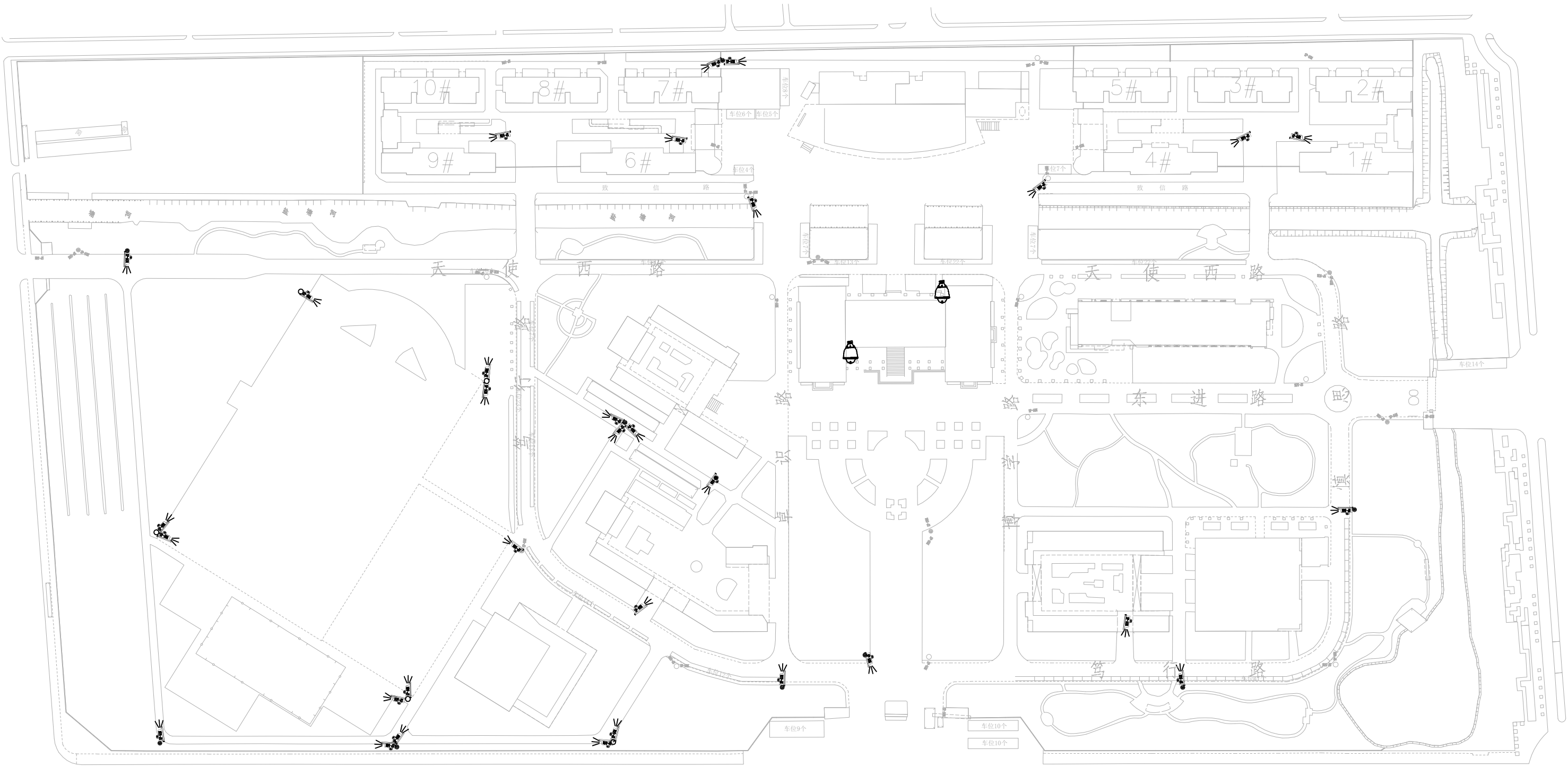
七层平面图 1:100

注：七层新增半球摄像机3台，原有3台，合计6台。



八层平面图 1:100

注：八层新增半球摄像机3台，原有3台，合计6台。



新增32台。
新增2台。